

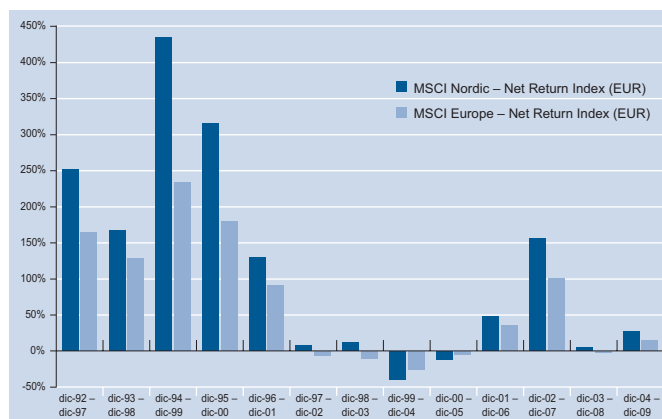


Nordea 1 – Nordic Equity Fund

ISIN: LU0064675639 (BP-EUR) / LU0335102843 (BI-EUR)

Caratteristiche del Comparto

- Il comparto investe in aziende quotate alle borse scandinave (capitalizzazione di mercato complessiva pari a circa 800 miliardi di EUR).
- Il portafoglio è composto da circa 60/80s titoli di aziende di rilevanza internazionale e appartenenti a molteplici settori.
- I paesi dell'area geografica oggetto di interesse sono caratterizzati da elevato potenziale economico, consistenti esportazioni, capacità innovativa, trasparenza e efficaci contesti giuridici e sociopolitici.
- Il collaudato team di gestione, con sede a Stoccolma, si avvale della collaborazione dei gestori di portafoglio operanti negli uffici di Helsinki, Bergen e Copenaghen.
- Il processo d'investimento di tipo microeconomico, basato sui fondamentali, privilegia l'analisi interna e gli investimenti in titoli dotati di tre caratteristiche comuni: multipli di valutazione convenienti, buona accelerazione degli utili e pubblicazione di dati positivi.



Fonte: Nordea Investment Funds S.A. e Datastream. Il calcolo della performance in EUR al 30.06.2010 tiene conto del reinvestimento dei redditi lordi (oneri esclusi). Le performance rappresentate sono storiche; i rendimenti passati non sono indicativi di quelli futuri ed è possibile che gli investitori non recuperino l'intero capitale investito.

In termini di rischio, la maggiore percentuale di settori ciclici (ad es. l'energia, l'industria e l'informatica) fa sì che generalmente l'investimento in azioni scandinave presenti una volatilità più elevata rispetto agli analoghi titoli del resto d'Europa.

Perché conviene investire in azioni scandinave?

Il Comparto Nordea 1 – Nordic Equity Fund investe nei mercati azionari di **Svezia, Finlandia, Norvegia e Danimarca**, caratterizzati da un'ampia diversificazione settoriale, un universo d'investimento composto da circa 850 aziende e una capitalizzazione di mercato complessiva superiore a 800 miliardi di EUR.

Gli investitori a lungo termine hanno percepito dagli investimenti in azioni scandinave rendimenti superiori a quelli dei titoli azionari del resto d'Europa. Il grafico seguente confronta, su periodi omogenei di 5 anni, l'andamento dell'indice di borsa dei paesi scandinavi (MSCI Nordic) con quello europeo (MSCI Europe).

Nell'ultimo decennio **la crescita economica dei paesi scandinavi**, in cui aziende hanno beneficiato di fattori favorevoli quali la stabilità politica e un contesto propizio all'innovazione tecnologica, **ha superato quella dell'Eurozona**.

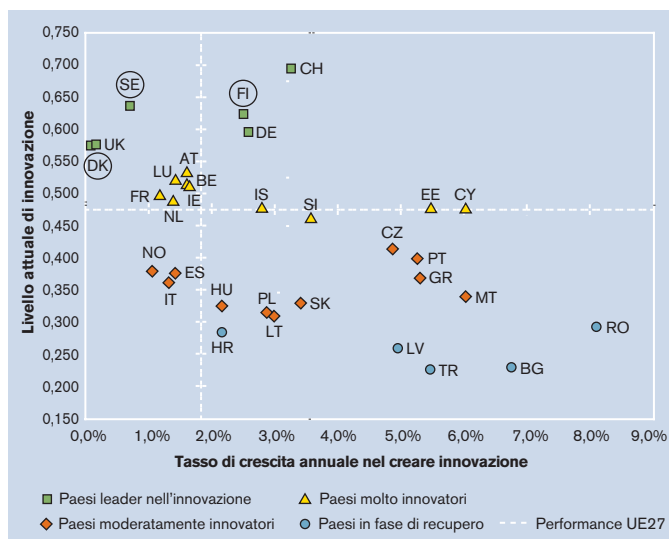
I paesi scandinavi non solo dispongono di un ampio ventaglio di materie prime, ma il loro ruolo di punta nel settore delle energie rinnovabili li rende meno vulnerabili all'inflazione causata dal rincaro dei prodotti energetici.

Priorità all'innovazione

I paesi scandinavi e le aziende che vi operano dispongono di tutti gli strumenti necessari per far fronte alle sfide del futuro.

Nordea 1 – Nordic Equity Fund

Numerosi studi attribuiscono ai paesi scandinavi punteggi elevati nei campi dell'innovazione, dell'istruzione e della ricerca e sviluppo. Infatti, da un'indagine della Commissione europea risulta che Danimarca, Finlandia e Svezia figurano tra i **paesi guida nell'Unione europea** per quanto riguarda l'innovazione e vincono il confronto con Stati Uniti e Giappone.



Fonte: European Innovation Scoreboard 2009, Analisi comparativa del livello d'innovazione. Summery Innovation Index (SII). Data: 30.06.2010. Legenda colori: in verde i leader dell'innovazione, in giallo i gregari dell'innovazione, in arancione i paesi moderatamente innovatori, in blu i paesi in via di recupero. I tassi di crescita annuale sono calcolati su cinque anni. Le linee tratteggiate indicano la performance e crescita della UE.

Secondo l'annuario di Eurostat, la Svezia e la Finlandia non solo vantano **le attività di ricerca e sviluppo più intensive** (ossia i maggiori investimenti in rapporto al prodotto interno lordo) dell'Unione europea, ma sono anche gli unici paesi dell'Unione in cui tale rapporto supera l'obiettivo del 3% previsto dal trattato di Lisbona.

Percentuale degli investimenti in R&S in rapporto al Pil

Posizione in classifica	Paese	Percentuale del Pil
1	Svezia	3,8
2	Finlandia	3,4
3	Austria	2,5
4	Germania	2,5
5	Danimarca	2,4
6	Francia	2,1
7	Belgio	1,9
8	Regno Unito	1,8
9	Paesi Bassi	1,7
10	Slovenia	1,6

Fonte: Pubblicazioni statistiche di Eurostat, Europa in cifre, Annuario Eurostat 2009, Eurostat (tsc00001), OCSE.

Capacità competitiva a livello mondiale

Numerose aziende scandinave hanno già dimostrato un'eccellente capacità competitiva a livello mondiale. Per i paesi scandinavi e le loro imprese è essenziale mantenere un ritmo di espansione costante nel tempo,

perché la loro domanda interna è limitata e la crescita è sostenuta prevalentemente dalle esportazioni. Sotto questo aspetto, un fattore favorevole è l'aumento delle esportazioni scandinave nei paesi con alto tasso d'incremento del Pil (ad esempio la Cina).

Marchi noti in tutto il mondo

Nonostante la modesta estensione della Scandinavia, è straordinariamente elevato il numero delle aziende scandinave di rinomanza mondiale: **Nokia, Volvo, Ericsson, Novo Nordisk e Bang & Olufsen** sono solo alcuni **esempi di celebri leader** di mercato originari di quest'area. Numerose altre aziende godono di ottima fama nei rispettivi settori e molte altre svolgono ruoli di rilievo in segmenti di nicchia che richiedono una costante capacità d'innovazione.

La strategia d'investimento di Nordea nei titoli azionari scandinavi

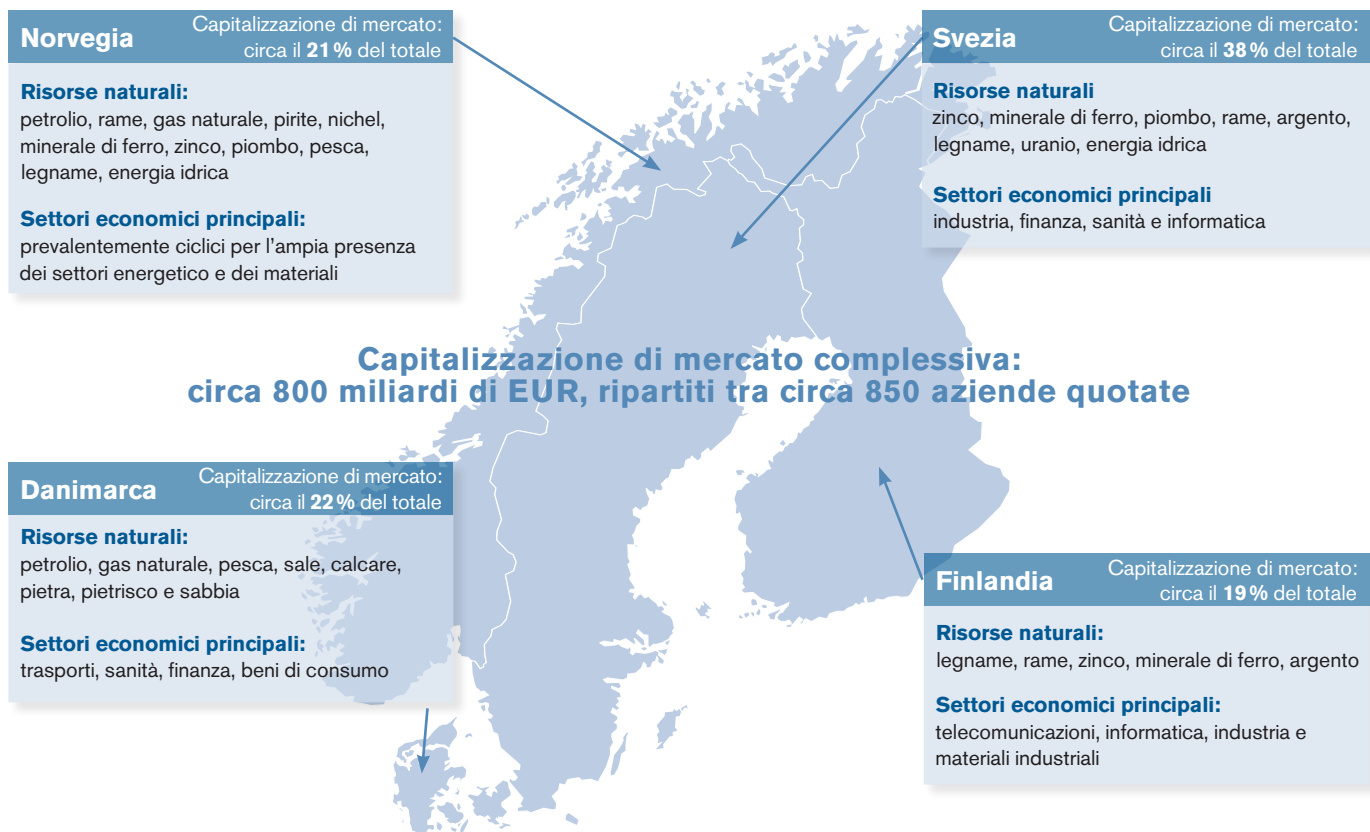
Gli investimenti del Comparto adottano prevalentemente una strategia d'investimento di tipo **"bottom-up"**, che ricorre all'analisi interna per individuare i titoli in possesso di tre caratteristiche imprescindibili per il team di gestione: **multipli di valutazione convenienti, buona accelerazione degli utili e pubblicazione di dati positivi**. Dei circa 850 titoli quotati che compongono l'universo d'investimento, Nordea ne monitora costantemente circa 150. Le **visite alle aziende**, circa 200 all'anno, costituiscono una fonte essenziale di ricerca e reperimento delle informazioni. La selezione dei titoli avviene tramite l'uso di **fonti sia esterne che interne** in rispetto a parametri di giudizio consideranti fondamentali. Per stabilire le ponderazioni dei singoli titoli si tiene conto delle valutazioni assolute e relative e dell'analisi quantitativa, che tuttavia non è determinante.

Il Comparto Nordea 1 – Nordic Equity Fund è gestito da un team esperto e stabile, che segue i mercati azionari scandinavi per conto di Nordea sin dal giugno 1999. Il team di gestione, con sede a Stoccolma, si avvale della collaborazione dei vari gestori di portafoglio operanti negli uffici di Helsinki, Bergen e Copenaghen.

Nordea è la società di servizi finanziari leader di mercato nei paesi scandinavi e della regione baltica, dove dispone di una capillare rete di filiali in grado di offrire una gamma completa di servizi bancari e di finanziamento a numerose aziende locali. Gli investitori possono così beneficiare non solo dell'eccezionale capacità di Nordea di ottenere dalla sua **rete di filiali** utili dati e **preziose notizie** sull'attività delle imprese operanti nella regione, ma anche della nostra rete di **contatti esterni** in quell'area. L'accuratezza delle analisi di Nordea, la quantità delle informazioni su cui esse si basano e la sua professionalità nella ricerca e individuazione delle aziende scandinave più promettenti le conferiscono un evidente **vantaggio competitivo**.

Profilo della regione scandinava

Un'ampia gamma di risorse naturali e di settori



Fonte: Nordea Investment Management A.B, 30.06.2010

Ripartizione geografica in % (30.06.2010)	
Svezia	35,45
Finlandia	20,87
Norvegia	20,13
Danimarca	18,19
Regno Unito	2,32
Liberia	0,83
Svizzera	0,80
Totale	98,59

Fonte: Nordea Investment Funds S.A., Data: 30.06.2010

Profilo dell'investitore tipo

- Il Comparto, caratterizzato da un orizzonte d'investimento a lungo termine, non è indicato per i sottoscrittori che puntano a ottenere sovraperformance relative nel breve periodo. Per superare i periodi potenzialmente negativi delle borse è necessario prevedere una durata degli investimenti di almeno cinque anni
- Il Comparto è indicato per i sottoscrittori disposti a investire nei mercati azionari assumendosi rischi più elevati nell'intento di ottenere rendimenti più consistenti
- Per tale motivo, i sottoscrittori del Comparto devono essere esperti nell'investimento in prodotti finanziari volatili ed essere in grado di sopportare temporaneamente perdite anche rilevanti

Nordea 1 – Nordic Equity Fund

Performance in % (30.06.2010)

Rendimento nell'anno solare	Comparto*	Indice**
2004	17,85	18,27
2005	30,82	33,26
2006	35,37	24,58
2007	3,24	9,35
2008	-52,24	-51,15
2009	51,37	42,42

Rendimento complessivo	Comparto*	Indice**
Da inizio anno	3,10	9,51
1 mese	-2,16	0,03
3 mesi	-7,77	-3,36
6 mesi	3,10	9,51
1 anno	28,78	32,68
3 anni	-35,06	-27,92
5 anni	18,31	19,63
Dall'inizio attività	348,40	540,49

* Nordea 1 – Nordic Equity Fund BP-EUR. ** MSCI Nordic – Net Return Index.

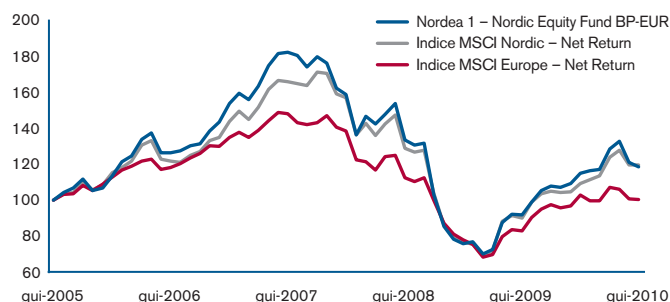
Fonte: Nordea Investment Funds S.A., Datastream. La performance è calcolata sulla differenza tra i valori delle attività al netto delle commissioni e degli oneri fiscali applicabili in Lussemburgo, con reinvestimento dei proventi lordi in EUR, escludendo le commissioni iniziali alla data del II calcolo delle performance al 30.06.2010. Le performance rappresentate sono storiche; i rendimenti passati non sono indicativi di quelli futuri ed è possibile che gli investitori non recuperino l'intero capitale investito.

Nordea 1 – Nordic Equity Fund	
Gestore del Comparto	Tommi Saukkoriipi
Domicilio del Comparto	Lussemburgo
Codici ISIN	LU0064675639 (BP-EUR) LU0335102843 (BI-EUR)*
Commissioni di gestione annua	1,5% p.a. (BP-EUR) 1% p.a. (BI-EUR)*
Valuta di base	EUR
Volume del comparto in milioni	453,93
Indice di riferimento	MSCI Nordic – Net Return Index
N° di titoli in portafoglio	71
Date di lancio	04.05.1992 (BP-EUR) 02.01.2008 (BI-EUR)*

Fonte: Nordea Investment Funds S.A. Data: 30.06.2010.

*La distribuzione della classe di azioni BI-EUR è riservata ai soli clienti istituzionali con un investimento minimo di EUR 75.000 (o di un importo equivalente).

Nordea 1 – Confronto tra il Comparto Nordic Equity Fund e gli indici MSCI Nordic e MSCI Europe (30.06.2010)



Fonte: Nordea Investment Funds S.A., Datastream. La performance è calcolata sulla differenza tra i valori delle attività al netto delle commissioni e degli oneri fiscali applicabili in Lussemburgo, con reinvestimento dei proventi lordi in EUR, escludendo le commissioni iniziali alla data del II calcolo delle performance al 30.06.2010. Le performance rappresentate sono storiche; i rendimenti passati non sono indicativi di quelli futuri ed è possibile che gli investitori non recuperino l'intero capitale investito.

Principali investimenti in % (30.06.2010)

Novo Nordisk B	4,61
Nokia	4,10
Hennes & Mauritz B	3,40
Atlas Copco B	3,36
Ericsson B	3,25
Konecranes	2,82
SKF B	2,81
Swedbank A	2,76
Statoil	2,66
A.P. MOELLER – MAERSK A	2,64

Fonte: Nordea Investment Funds S.A. Data: 30.06.2010.

Opportunità

- Nel lungo periodo le quotazioni dei titoli azionari scandinavi possono registrare incrementi superiori alla media*
- Il team di gestione degli investimenti in azioni scandinave, con sede a Stoccolma, si avvale della collaborazione dei gestori di portafoglio operanti a Helsinki, Bergen e Copenaghen, con i quali scambia idee e progetti d'investimento
- Rispetto ai fondi concorrenti, Nordea ha il vantaggio di usufruire di numerose informazioni concernenti le aziende scandinave

Rischi

- Le quotazioni azionarie possono essere molto volatili e sono soggette a ribassi
- Il valore degli investimenti nel Comparto può subire oscillazioni notevoli. Un elenco dei possibili fattori all'origine di tali fluttuazioni è riportato nel prospetto informativo di Nordea 1, SICAV

* Le performance citate sono puramente indicative e potrebbero non essere eguagliate in futuro.

I comparti citati fanno parte di Nordea 1, SICAV, una società di investimento a capitale variabile (Société d'Investissement à Capital Variable) con sede in Lussemburgo, costituita validamente ed in esistenza in conformità alle leggi in vigore in Lussemburgo e alla direttiva della Comunità Europea 85/611/EEC del 20 dicembre 1985. Gli investimenti nelle azioni di Nordea 1, SICAV avvengono sulla base del prospetto informativo in vigore, gratuitamente disponibile su richiesta, insieme al prospetto semplificato e alla relazione annuale e semestrale, presso Nordea Investment Funds S.A., 562, rue de Neudorf, P.O. Box 782, L-2017 Lussemburgo, presso i rappresentanti locali o gli agenti informativi, o presso i nostri collocatori. Una transazione che comporti un'operazione di cambio può essere soggetta a fluttuazioni dei cambi valutari in grado di influenzare il valore di un investimento. Gli investimenti nei mercati emergenti comportano un maggiore elemento di rischio. Nordea Investment Funds S.A. pubblica esclusivamente informazioni relative ai prodotti e non fornisce alcuna raccomandazione d'investimento. Pubblicato da Nordea Investment Funds S.A., 562, rue de Neudorf, P.O. Box 782, L-2017 Lussemburgo. **Informazioni aggiuntive per gli investitori in Svizzera:** La Autorità federale di vigilanza sui mercati finanziari (FINMA) ha fornito l'autorizzazione per la distribuzione pubblica della SICAV Nordea 1 in Svizzera e dalla Svizzera. I documenti sopra menzionati, e lo statuto della SICAV, sono disponibili gratuitamente presso il Rappresentante & Banca incaricata dei pagamenti in Svizzera, Nordea Bank S.A. Luxembourg, Zweigniederlassung Zürich, Mainaustrasse 21-23, CH-8008 Zurigo. Telefono (+41) 44 421 42 42, Fax (+41) 44 421 42 82. **Informazioni aggiuntive per gli investitori in Italia:** In Italia, la documentazione relativa alla SICAV sopra elencata è disponibile presso i collocatori e sul sito web www.nordea.it. L'elenco aggiornato dei soggetti collocatori, raggruppati per categorie omogenee, è messo a disposizione del pubblico presso gli stessi soggetti collocatori, presso le filiali capoluogo di regione di State Street Bank S.p.A., BNP Paribas Securities Services, Banca Sella Holding S.p.A., Allfunds Bank S.A., Societe Generale Securities Services Sp.A. e sul sito internet www.nordea.it. **Prima dell'adesione leggere il prospetto informativo.** Eventuali richieste di informazioni potranno essere inviate ai soggetti collocatori. Per ulteriori informazioni, La preghiamo di contattare il Suo consulente finanziario. Egli potrà consigliarLa in maniera imparziale sui fondi di Nordea Investment Funds S.A. Fonte dei risultati: Nordea Investment Funds S.A. La performance è calcolata sulla differenza tra i valori delle attività al netto delle commissioni e degli oneri fiscali applicabili in Lussemburgo, con reinvestimento dei proventi lordi in questa, escludendo le commissioni iniziali e di uscita alla data del 30.06.2010. **Le performance rappresentate sono storiche; i rendimenti passati non sono indicativi di quelli futuri ed è possibile che gli investitori non recuperino l'intero capitale investito;** si raccomanda la lettura dell'ultimo rendiconto annuale della gestione per un maggiore dettaglio informativo in merito alla politica di investimento concretamente posta in essere dal comparto. Per informazioni sul profilo rischio di questo Comparto, consultare il Prospetto informativo. Il valore delle azioni può variare e non è garantito.